

# FICHE DE SYNTHÈSE - Concentrations en nitrates

**BASSIN VERSANT:**

**Dourduff**

**Nom du cours d'eau:**

Dourduff

**Station qualité:**

04173745 (DO.H)  
Trevien coz

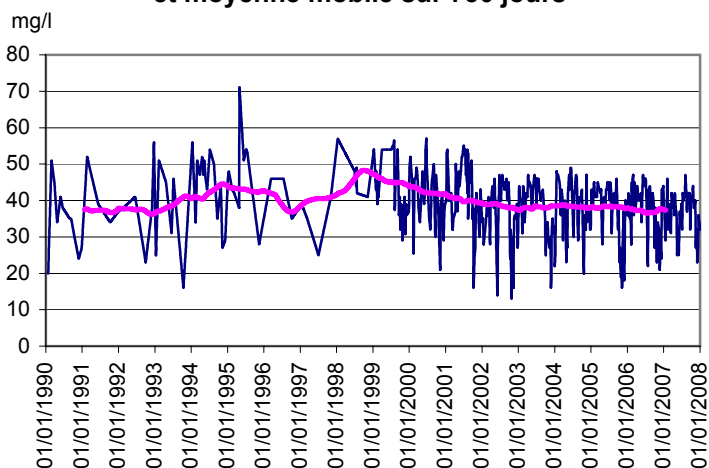
**Superficie à la station:**

68 km<sup>2</sup>

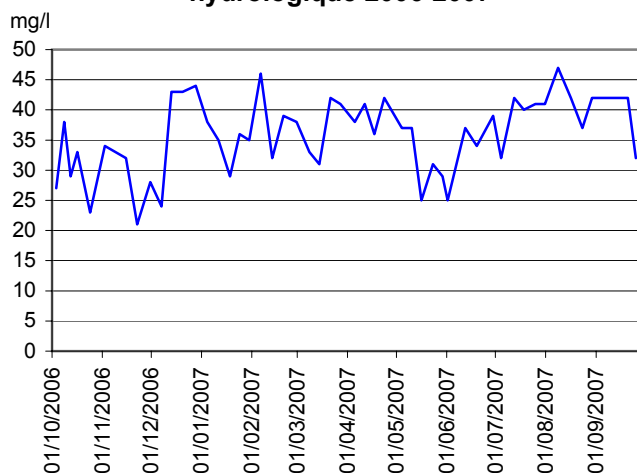
**Sources des données:**

DDASS29, CGE-Quimper, Syndicat-Trégor

**Historique des concentrations en nitrates  
et moyenne mobile sur 730 jours**

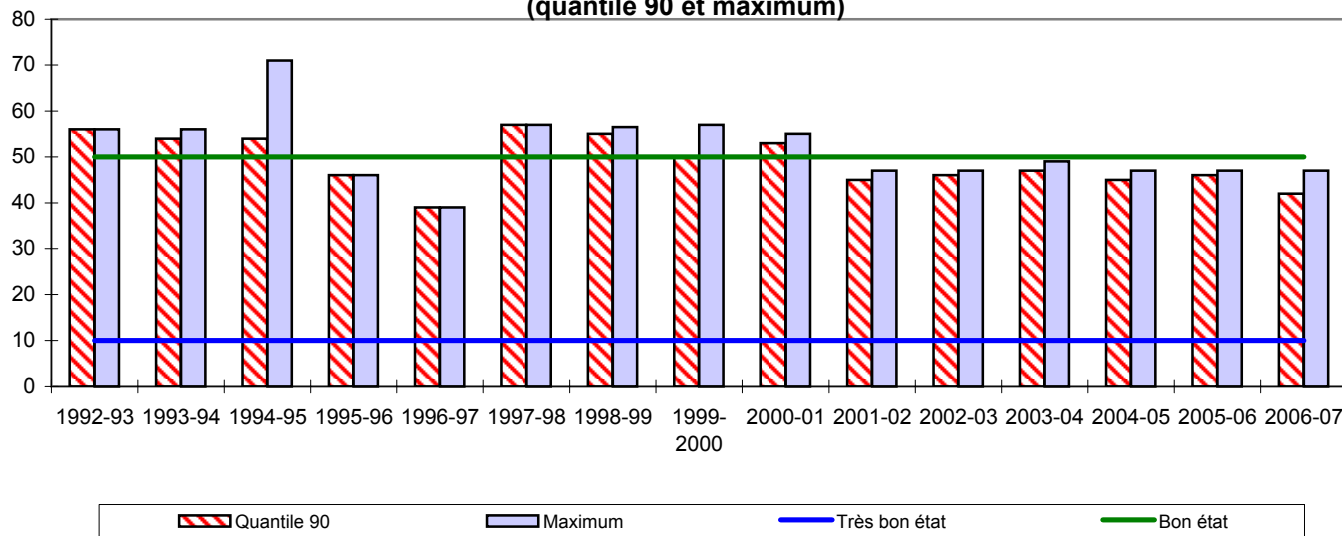


**Evolution des concentrations en Nitrates pour l'année  
hydrologique 2006-2007**



mg NO<sub>3</sub>/l

**Evolution des concentrations en nitrates par année hydrologique  
(quantile 90 et maximum)**



## Statistiques descriptives

Années hydrologiques 1992-93 à 2006-07

Nombre de prélèvements	471
Moyenne (mg/l)	39,55
Médiane (mg/l)	41
Quantile 90	49
Maximum	71
Fréquence dépassement 50 mg/l	7%

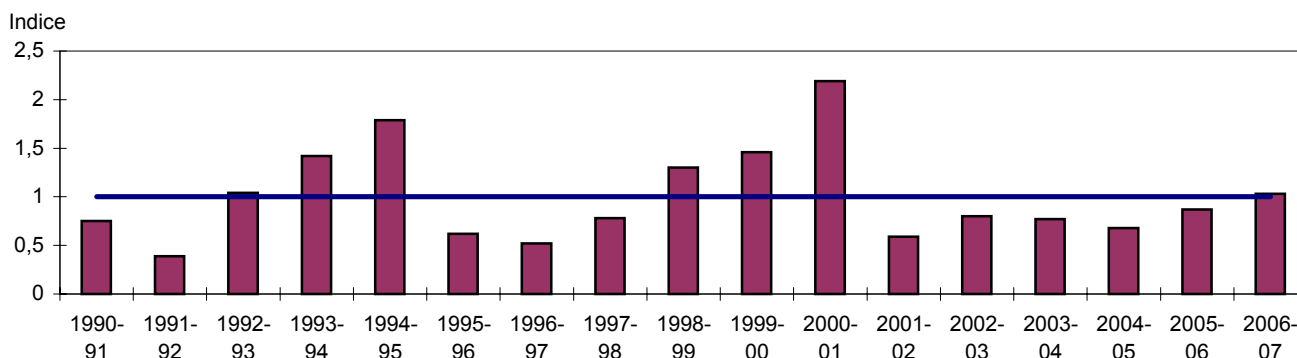
Année hydrologique 2006-07

Nombre de prélèvements	52
Moyenne (mg/l)	35,9
Médiane (mg/l)	37
Quantile 90	42
Maximum	47
Fréquence dépassement 50 mg/l	0%

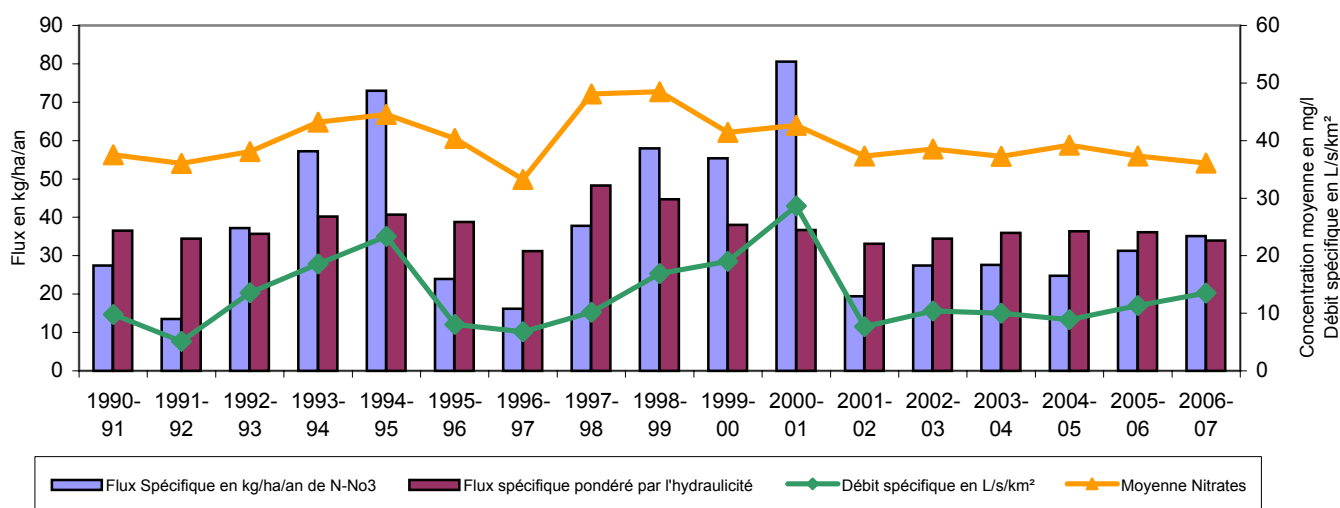
# FICHE DE SYNTHÈSE - Flux d'azote

<b>BASSIN VERSANT:</b>	<b>Dourduff</b>	<b>Nom du cours d'eau:</b>	Dourduff
<b>Station qualité:</b>	04173745 (DO.H) Trevien coz	<b>Superficie à la station:</b>	68 km <sup>2</sup>
<b>Sources des données:</b>	DDASS29, CGE-Quimper, Syndicat-Trégor		

## Hydraulicité



## Flux spécifiques et flux spécifiques pondérés par l'hydraulicité



Après une nette amélioration en 2001-02, les concentrations en nitrates sont restées stables au cours des années suivantes. Pour l'année hydrologique 2006-07, une diminution du quantile 90 est constatée, il passe ainsi de 46 à 42 mg/l. Cependant, la concentration maximale mesurée reste inchangée au cours des trois dernières années et égale à 47 mg/l. La moyenne annuelle est aussi légèrement plus faible en 2006-07 avec une valeur 35,9 mg/l. Aucun dépassement du seuil de 50 mg/l n'est observé depuis l'année hydrologique 2001-02.

Le flux spécifique annuel d'azote nitrique augmente au cours des deux dernières années pour atteindre la valeur élevée de 35 kg N-NO<sub>3</sub>/ha en 2006-07, cette hausse étant corrélée à l'augmentation des écoulements observée sur le bassin. Le flux spécifique annuel pondéré par l'hydraulicité diminue légèrement en 2006-07 avec une valeur de 34 kg N-NO<sub>3</sub>/ha, contre environ 36 kg N-NO<sub>3</sub>/ha les trois années précédentes.

Si une légère amélioration caractérise l'année hydrologique 2006-07, la tendance générale depuis 2001-02 est plutôt à la stabilité. Les indicateurs de concentration témoignent d'un niveau élevé de pollution du bassin par les nitrates.